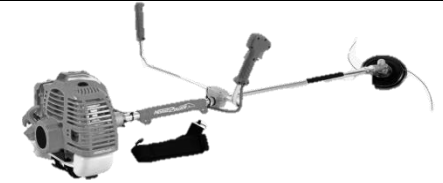


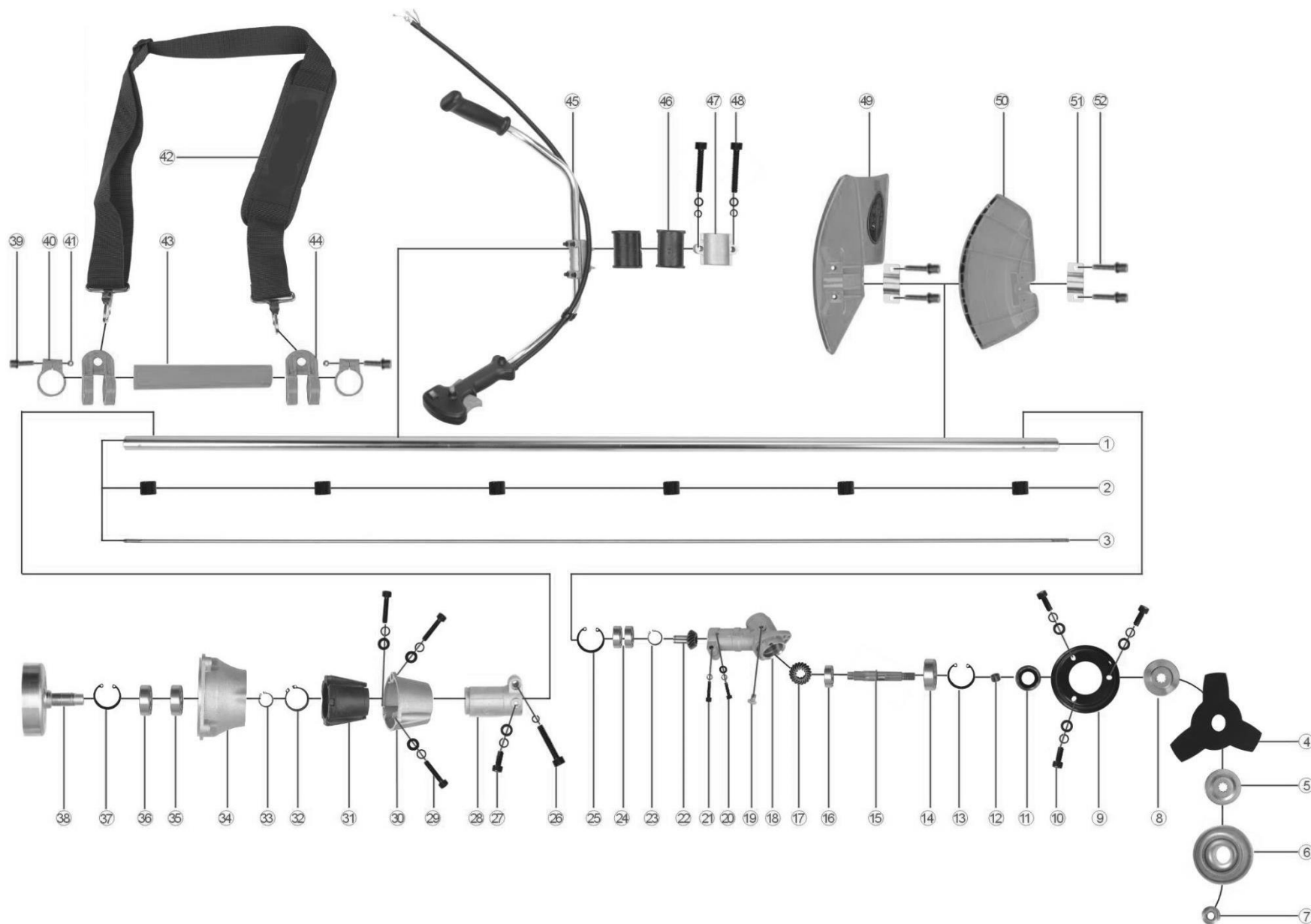
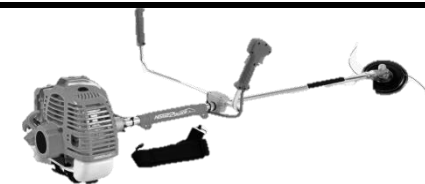


**DESMALIZADORA
MODELO: MG7 43 1C**



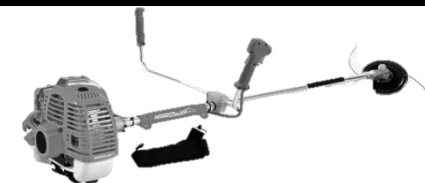
NUM	Ddescription	Descripcion	QTY	NUM	Description	Descripcion	QTY
1	Al Pipe Φ28	Tubo Φ28	1	27	Screw M6*14	Tornillo M6*14	1
2	Oil Bearing	Rodamientos	6	28	Output	Acople	1
3	Drive Shaft	Eje	1	29	Screw M5*25	Tornillo M5*25	3
4	Blade	Cuchilla	1	30	Output Linker	Adaptador de salida	1
5	Holder A	Soporte A	1	31	Output Rubber	Goma de salida	1
6	Safety Guard	Preteccion	1	32	Stop Ring Φ28	Seger Φ28	1
7	Left Nut	Tuerca izquierda	1	33	Stop Ring Φ15	Seger Φ15	1
8	Holder B	Soporte B	1	34	Output Plate	Placa de salida	1
9	Protect Cover	Cubierta	1	35	Bearing 6202-2Rs	Rodamiento 6202-2RS	1
10	Screw M5*12	Tornillo M5*12	3	36	Bearing 6202-2Rs	Rodamiento 6202-2RS	1
11	Iron Oil Seal	Reten	1	37	Stop Ring Φ35	Seger Φ35	1
12	Bush	Buje	1	38	Clutch Plate	Placa de embrague	1
13	Stop Ring Φ32	Seger Φ32	1	39	Screw M5*16	Tornillo M5*16	2
14	Bearing 6201-2Rs	Rodamiento 6201-2RS	1	40	Ring	Anillo	2
15	Gear Shaft	Eje estriado	1	41	Nut M5	Tuerca M5	2
16	Bearing 6000-2Rs	Rodamiento 6000-2RS	1	42	Double-Hooker Belt	Cinturon de doble gancho	1
17	Gear	Engranaje	1	43	Sponge Cover	Cubierta de esponja	1
18	Gear Case	Caja de engranajes	1	44	Ring	Anillo	2
19	Screw M6*10	Tornillo M6*10	1	45	Throttle Switch Assembly	Conjunto del interruptor del acelerador	1
20	Screw M6*14	Tornillo M6*14	1	46	Rubber	Goma	2
21	Screw M6*25	Tornillo M6*25	1	47	Bracket	Soporte	1
22	Pinion	Piñon	1	48	Screw M6*30	Tornillo M6*30	2
23	Stop Ring Φ10	Seger Φ10	1	49	Blade Safty Guard H Type	Protector de cuchilla tipo H	1
24	Bearing 6000-2Rs	Rodamiento 6000-2RS	2	50	Blade Safty Guard I Type	Protector de seguridad de cuchilla	1
25	Stop Ring Φ28	Seger Φ28	1	51	Binder Plate	Placa de sujeccion	1
5-25	Gear Case Assembly	Conjunto de caja de engranajes	1	52	Screw M6*30	Tornillo M6*30	2
26	Screw M6*30	Tornillo M6*30	1				

DESMALZADORA
MODELO: MG7 43 1C





**DESMALZADORA
MODELO: MG7 43 1C**



NUM	Description	Descripcion	NUM	Description	Descripcion
1	Screw M5*20	Tornillo M5*20	38	Gasket(Muffler)	Junta de escape
2	Cylinder	Cilindro	39	Spacer(Muffler)	Espaciador de escape
3	Cylinder Gasket	Junta de cilindro	40	Screw M6*60	Tornillo M6*60
4	Piston Ring	Aro de piston	41	Muffler	Escape
5	Piston	Piston	42	Muffler Cover	Cubierta de escape
6	Piston Spring	Seguro de piston	43	Screw M5*12	Tornillo M5*12
7	Piston Ping	Perno de piston	44	Screw M5*12	Tornillo M5*12
8	Needle Bearing	Rodamiento de agujas	45	Ignitor Comp	Circuito de encendido
9	Key	Chaveta	46	Screw M5*25	Tornillo M5*25
10	Crankshaft	Cigüeñal	47	Screw M5*25	Tornillo M5*25
11	Bearing 6202	Rodamiento 6202	48	Bolt M5*12	Bulon M5*12
12	Gasket(Crankcase)	Junta de carter	49	Left Cover	Cubierta izquierda
13	Right Crankcase	Carter derecho	50	Clutch	Embrague
14	Oil Seal 12*22*7	Reten 12*22*7	51	Φ8 Gasket	Junta Φ8
15-19	Easy Starter Assembly	Conjunto de arranque	52	Bolt M8*24	Bulon M8*24
20-26	Air Filter Assembly	Conjunto de filtro de aire	53	Φ6*18*1.5 Gasket	Junta Φ6*18*1.5
27	Carburetor	Carburador	54	Fly Wheel	Volante
28	Gasket	Junta	55	Nut M8	Tuerca M8
29	Screw M5*30	Tornillo M5*30	56	Oil Seal 15*30*7	Reten 15*30*7
30	Inlet Pipe	Tubo de admision	57	Bolt M5*12	Bulon M5*12
31	Gasket(Inlet Pipe)	Junta de admision	58	Screw M5*35	Tornillo M5*35
32	Spacer	Espaciador	59	Left Crankcase	Carter izquierdo
33	Spark Plug	Bujia	60	Screw M5*20	Tornillo M5*20
34	Screw M5*12	Tornillo M5*12	61	Fuel Tank	Tanque de combustible
35	Cylinder Cover	Cubierta de cilindro	62	Rubber	Goma
36	Cylinder Cap	Tapa de cilindro	63	Screw M5*25	Tornillo M5*25
37	Screw M5*20	Tornillo M5*20	64	Stand	Soporte

DESMALAZADORA
MODELO: MG7 43 1C

